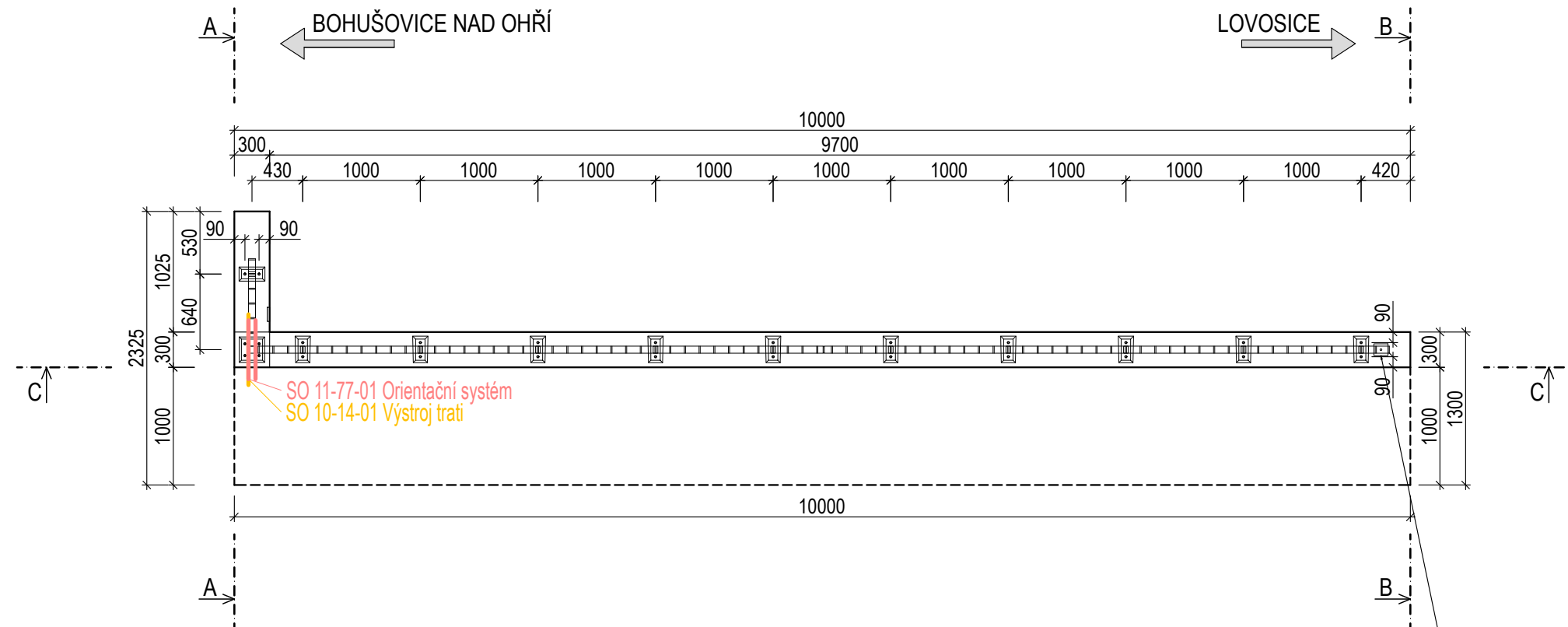


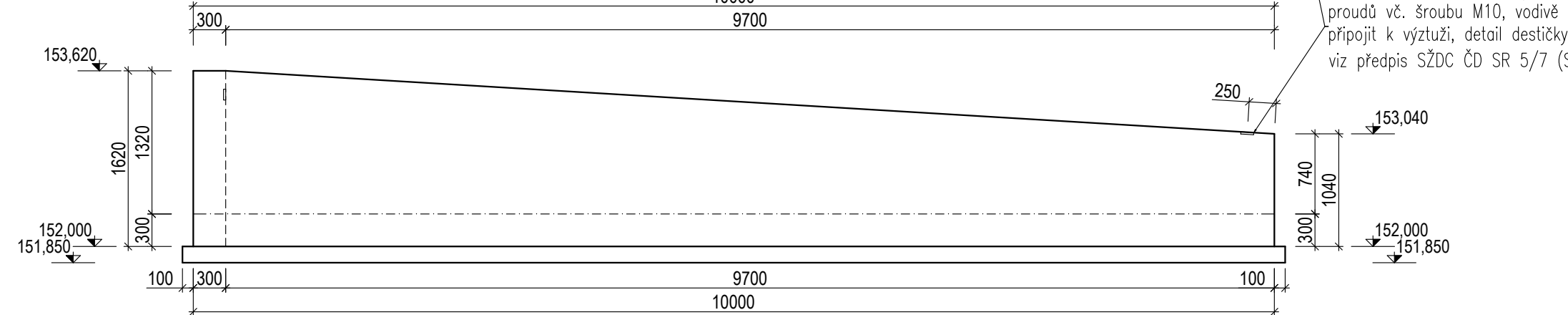
Výkres tvaru - zídka A, B

ZÍDKA C

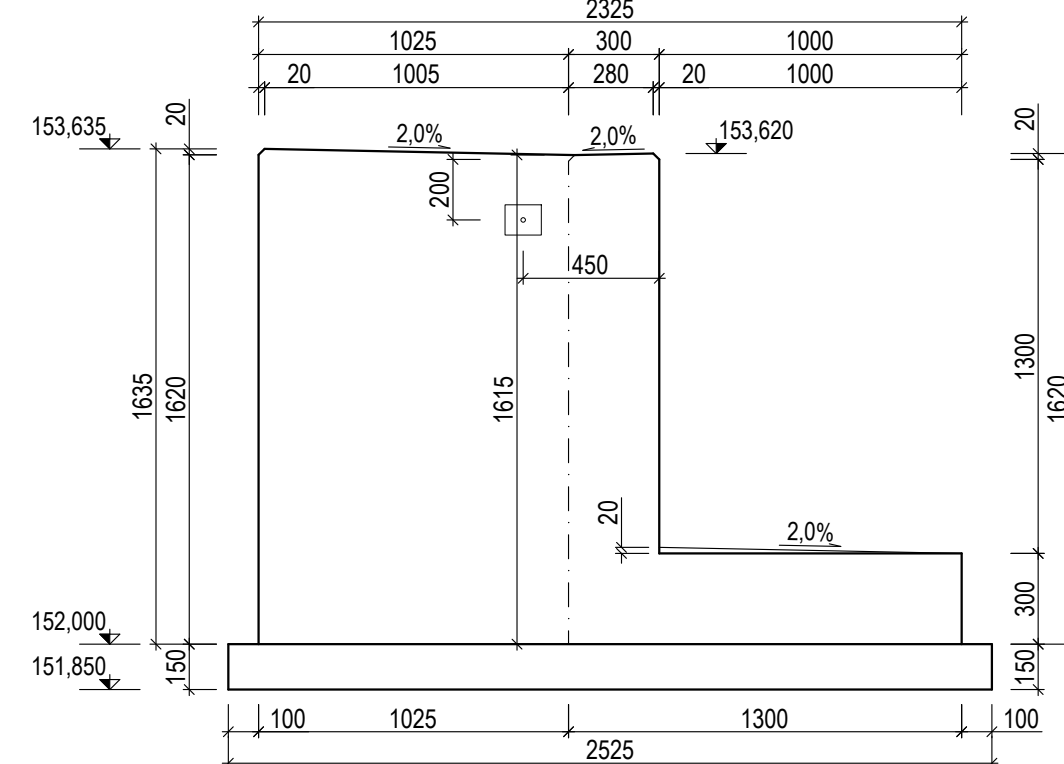
VÝKRES TVARU - PŮDORYS
M 1:50



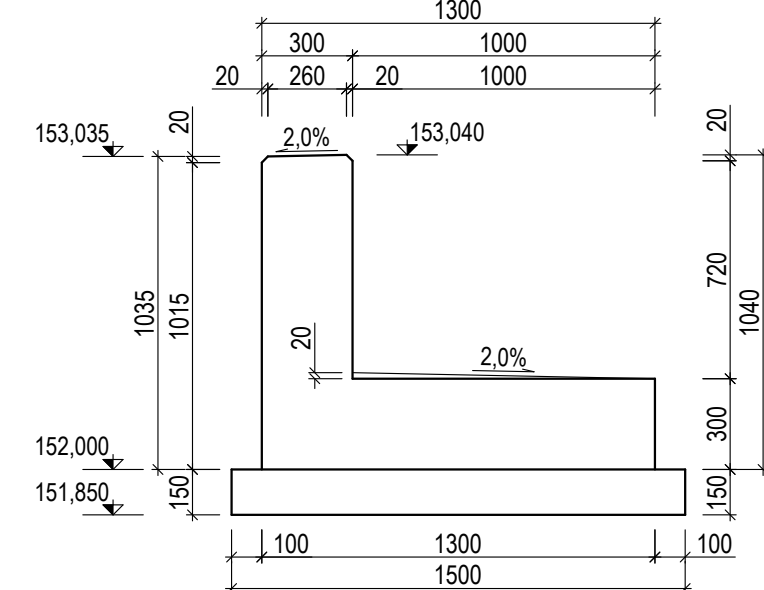
VÝKRES TVARU - ŘEZ C-C
M 1:50



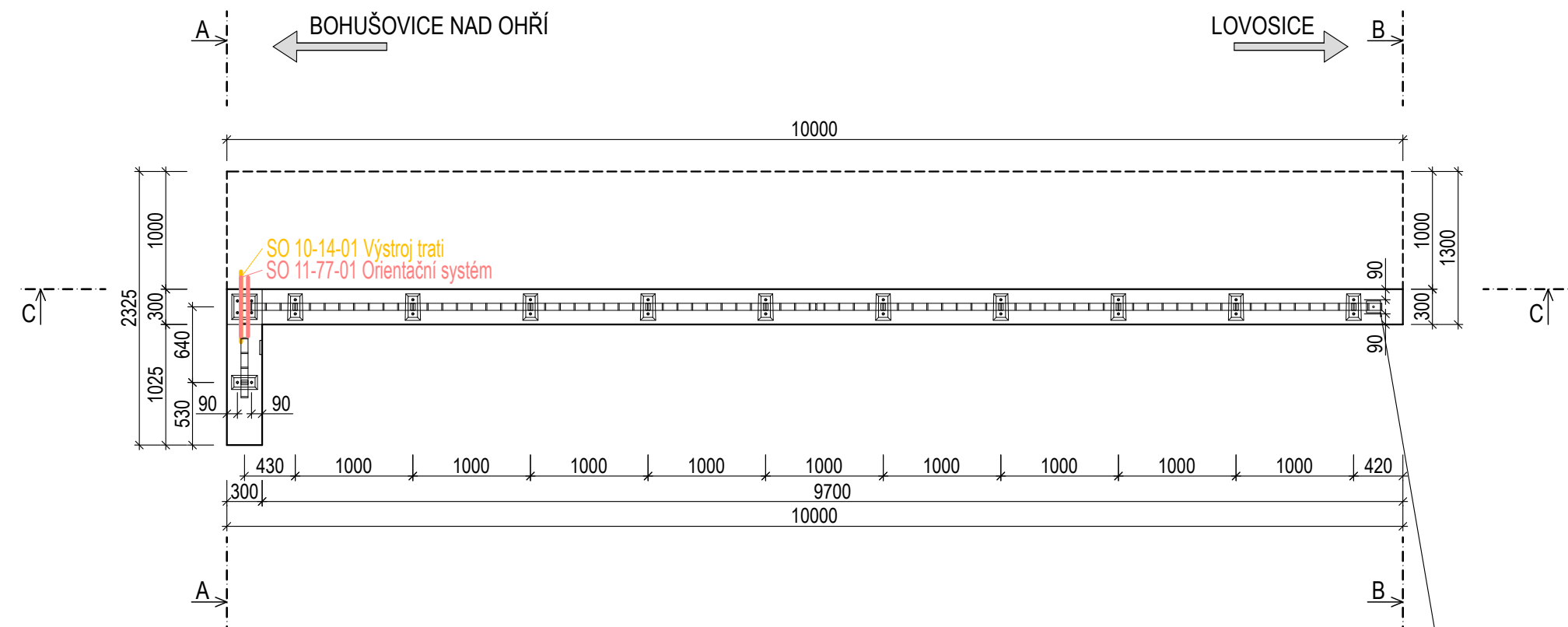
VÝKRES TVARU - ŘEZ A-A
M 1:25



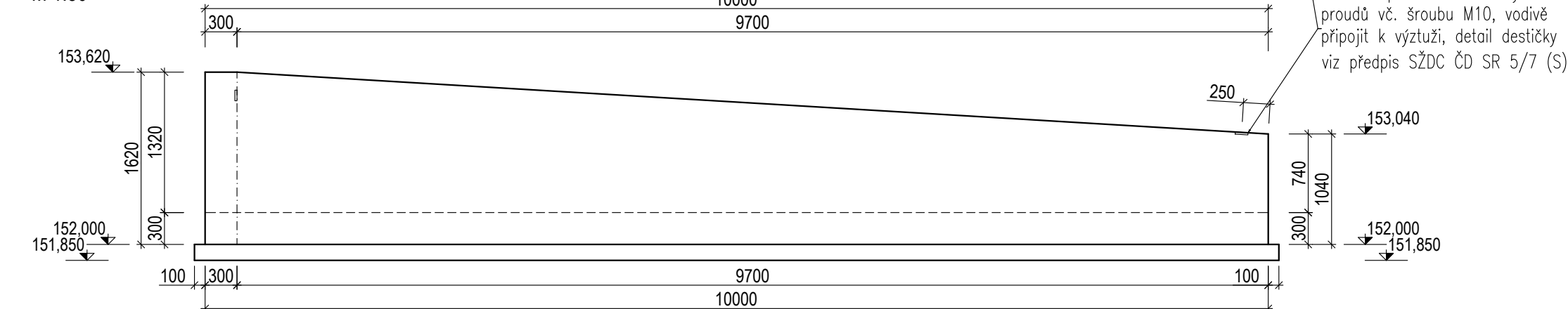
VÝKRES TVARU - ŘEZ B-B
M 1:25



VÝKRES TVARU - PŮDORYS
M 1:50



VÝKRES TVARU - ŘEZ C-C
M 1:50



NAVRŽENÉ BETONY:

(beton dle ČSN EN 206+A2 a ČSN P 73 2404,
podrobněji viz 1. TZ)
- Základ: C30/37-XC2, XF2 (CZ, F2) – CL 0,2 – Dmax=22 – S3 –
max. průsak 20 mm

POŽADAVKY NA POVRCH BETONOVÝCH PLOCH

- viz 1. Technická zpráva

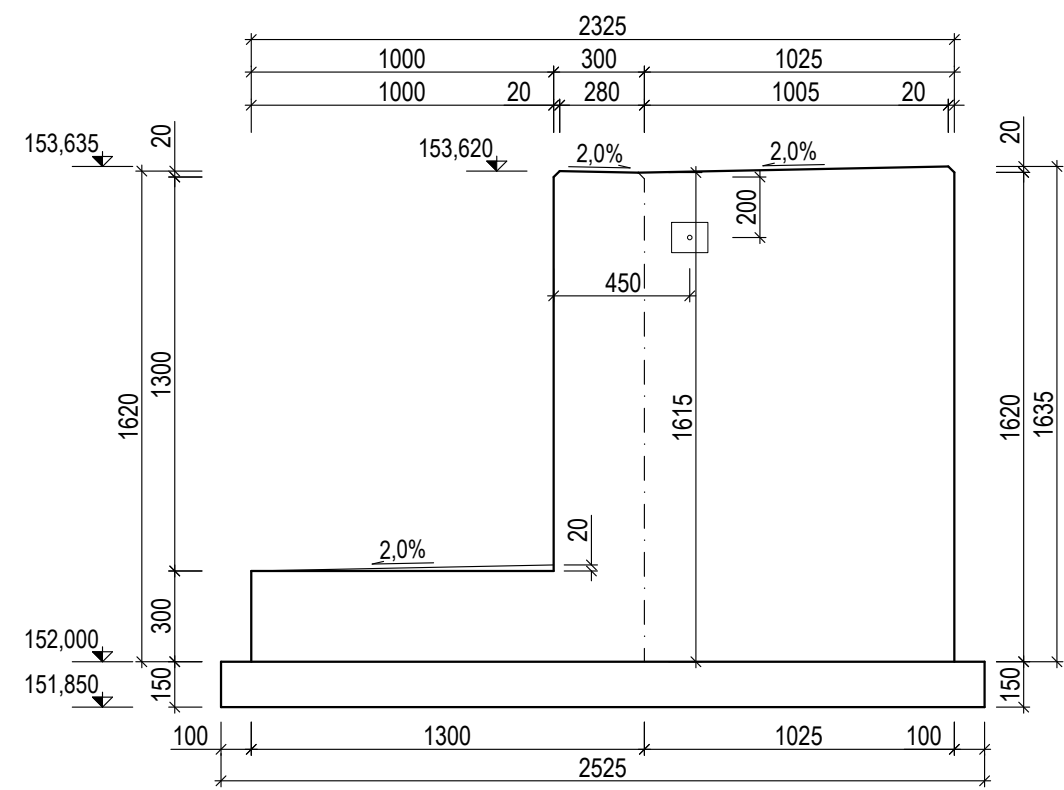
POZNÁMKY:

- beton je nutno v počátečních fázích tuhnutí a tvrdnutí řádně ošetřovat
- chránit před klimatickými vlivy- ošetření pracovních spár před další betonáží provést v souladu s TKP 18
- všechny hrany zkosit 20x20 mm vloženou lištou do bednění

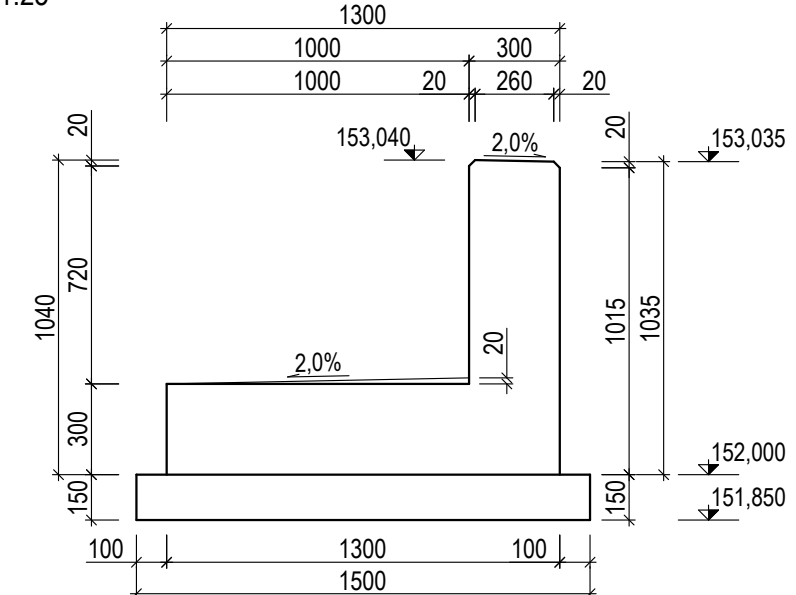
PRVKY V BEDNĚNÍ:


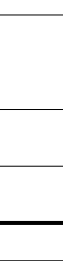
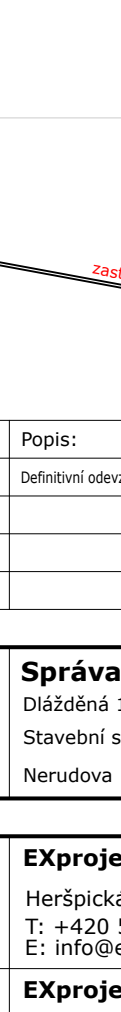
- destičky pro měření BP: 2 ks/zídku

VÝKRES TVARU - ŘEZ A-A
M 1:25



VÝKRES TVARU - ŘEZ B-B
M 1:25



	EVROPSKÁ UNIE Evropské strukturální a investiční fondy Operační program Doprava	Ministerstvo dopravy Státní fond dopravní infrastruktury	
Jiná ověření:		Paré:	
Orientační schéma:		Razítko oprávněné osoby:	
			
Revize:	Datum:	Popis:	Kontroloval:
000	30.09.2023	Definitivní odevzdání dokumentace	Ing. Dominik Mojišek
Stavebník/Investor:		Správa železnic, státní organizace	
Adresa:		Dláběnská 1003/7, 110 00 Praha 1	
Zástupce investora:		Stavební správa východ	
Adresa:		Nerudova 1, 779 00 Olomouc	
Zhotovitel díla:		EXprojekt s.r.o.	
Adresa:		Heršpická 758/13, 619 00 Brno	
Kontakt:		T: +420 533 312 000 E: info@exprojekt.cz	
Zhotovitel objektu:		EXprojekt s.r.o.	
Adresa:		Heršpická 758/13, 619 00 Brno	
Kontakt:		T: +420 533 312 000 E: info@exprojekt.cz	
Hlavní projektant (HIP):		Ing. Petr Jemelka Ing. Dominik Mojišek	
Specialista:		-	
Název stavby/akce:		Označení investora:	
Sanace železničního spodku Lovosice - Bohušovice		5631500901	
Název části:		Zakázka:	
Nástupiště		2020-077	
Název objektu/díleč části:		Označení části:	
zast. Nové Kopisty, nástupiště		D.2.1.2	
Název přílohy:		Označení objektu/komplexu:	
Výkres tvaru		SO 11-12-01	
Název díleč části přílohy:		Číslo přílohy (typ/pořadí):	
zídka A, B		2. 071	
Odpovědný projektant:		Stupeň dokumentace:	
Ing. Dominik Mojišek		DUSP+PDPS	
Kraj:		Smluvní datum zpracování:	
Ústecký		30.9.2023	
Katastrální území:		Měřítko:	
viz textová část		1:25, 1:50	
TUDU:		Formáty:	
0801 26		5 x A4	